

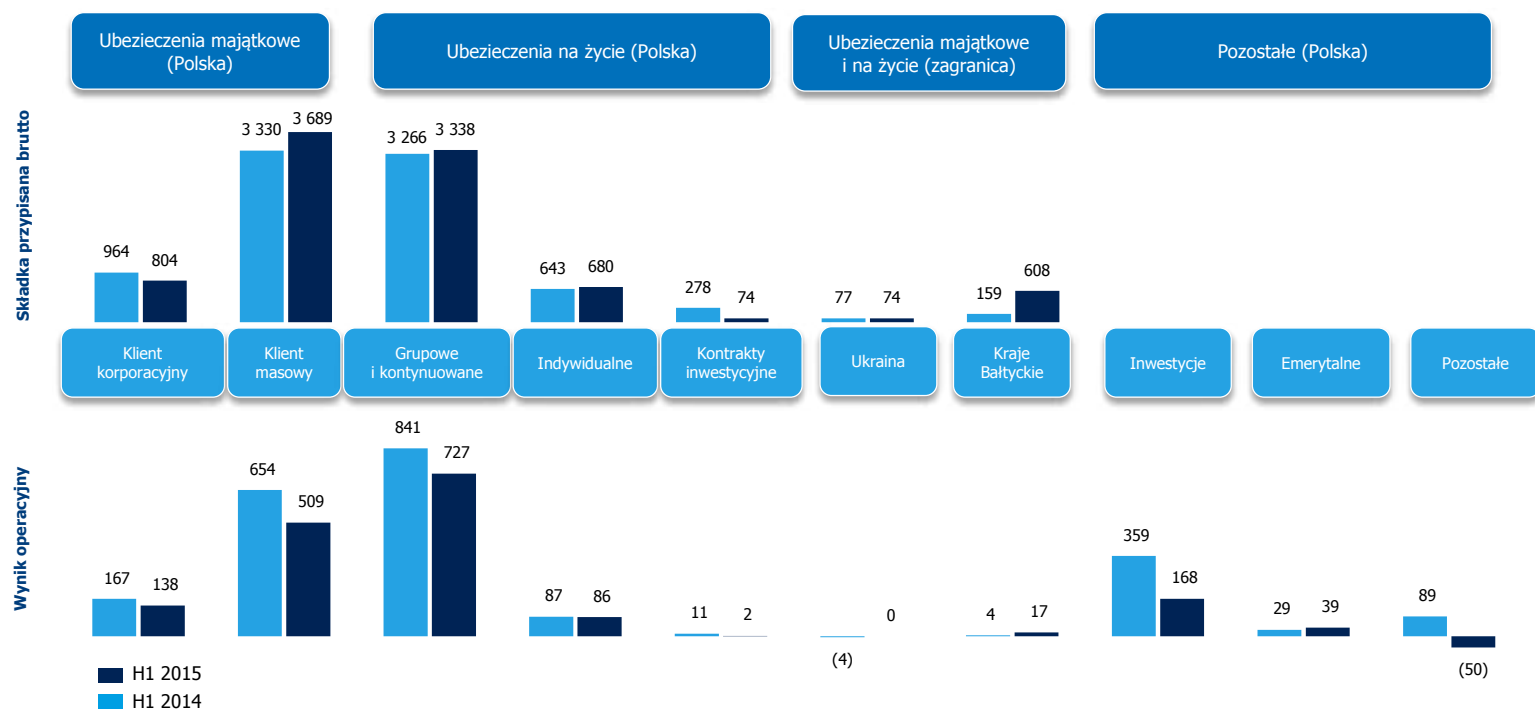


Rekordowa sprzedaż polis w I półroczu 2015

W I półroczu 2015 roku Grupa PZU sprzedała ubezpieczenia o rekordowej wartości 9,13 mld złotych. To aż o 8,2% więcej niż w analogicznym okresie ubiegłego roku. W pierwszych sześciu miesiącach tego roku ubezpieczyciel odnotował zysk netto ponad 1,3 mld złotych. Spółka utrzymała także wysoki zwrot z kapitałów własnych – wskaźnik ROE wyniósł 21,1%. 30 czerwca 2105 roku WZA PZU uchwaliło wypłatę dywidendy z zysku za 2014 rok w wysokości 30 zł na akcję, co daje 7% stopę dywidendy. Dzień ustalenia prawa do dywidendy przypada na 30 września 2015.

Zobacz Sprawozdanie Zarządu z działalności za H1 2015 (plik: 9,66 MB)

Wyniki PZU wg segmentów działalności PZU H1 2015 roku (wg PSR) [000 zł]



Podstawowe dane PZU H1 2015 roku

Table with 7 columns: category, H1 2015, H1 2014, change, Q2 2015, Q1 2015, change. Rows include income statement items and balance sheet items.

Zestawienie rekomendacji (Target Price) H1 2015

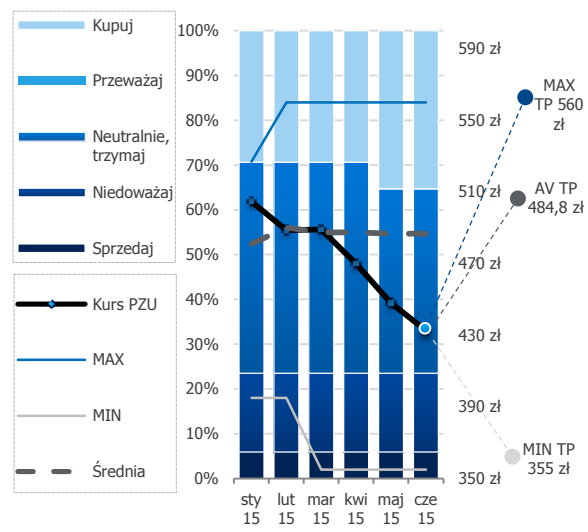
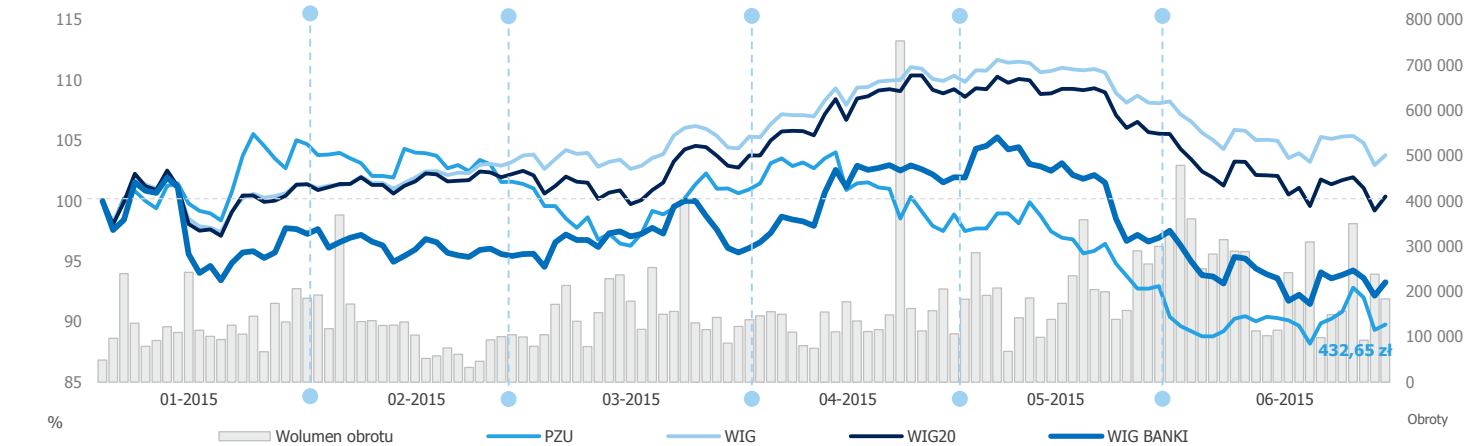


Table of stock statistics comparing H1 2015, H1 2014, Q2 2015, and Q1 2015. Metrics include maximum/minimum price, volume, and capitalization.

Table of main index statistics comparing 30.06.2015, 30.06.2014, 31.03.2015, 30.06.2015/31.03.2015, 30.12.2014, and 30.06.2015/30.12.2014. Indices include PZU, WIG DIV, WIG BANKI, WIG, WIG20, and WIGTR.

Kurs PZU na tle obrotów oraz indeksów: WIG, WIG20 oraz WIG-BANKI (H1 2015)



Kalendarium

Calendar events: 28 sierpnia - Chat dla inwestorów indywidualnych; 30 września - Dzień ustalenia prawa do dywidendy z zysku za 2014 rok; 21 października - Dzień wypłaty dywidendy 30 zł na 1 akcję.